



JR鳥取駅前（北口）より徒歩約2分。鳥取空港より車で15分のビジネスホテル

# 鳥取ワシントンホテルプラザ鳥取駅前

〒680-0835

鳥取県鳥取市東品治町 102

TEL : 0857-27-8111

FAX : 0857-27-8125

E-mail : [fro-tottori@washingtonhotel.co.jp](mailto:fro-tottori@washingtonhotel.co.jp)



## 【施設概要】

- 総客室数 163室（収容客数 195名）
- 客室 6階～12階（喫煙 6F・10F / 禁煙 7F～9F・11F / 12Fは分煙）
- 建築構造 鉄筋12階建
- エレベーター 2基（一基あたり定員13名/重量900キロ）
- 指定緊急避難場所 高架記念公園（ホテルより徒歩3分）
- 緊急時避難 各階（非常口各階2か所）
- 防火設備 火災報知器・消火器・非常灯・スプリンクラー

## 【館内設備】

- コインランドリー 有り・6階（洗濯機2台・乾燥機2台）
- 自動販売機 有り・6階コインランドリー内（ソフトドリンク）  
8階・10階・12階（ソフトドリンク・アルコール）
- 製氷機 無し・氷はアイスペールに入れてフロントで手渡し
- ズボンプレス機 有り・各階のエレベーターホール
- 売店 無し

## 【客室内設備】

- ルームキー 非接触カードキー（オートロック式）シングル1枚、ツイン2枚
- 電話 完備（内線可能/外線不可）
- 冷暖房 完備（全館一括管理）
- バス・トイレ ユニットバス・シャワートイレ全室付（大浴場無し）
- テレビ 完備（無料）※有料ビデオ視聴制限可能
- 冷蔵庫 完備（中身は空）
- アメニティー フェイスタオル、バスタオル、バスマット、ボディソープ、シャンプー、リンス、洗顔ハンドソープ、スリッパ(客室用)、ドライヤー、歯ブラシ、カミソリ

## 【朝食】

会 場：1階 チャイナテーブル

※ご利用人数の多い場合は2階宴会場『ダイヤモンドホール』となる場合があります。

(多人数の場合はご利用を分けていただく場合もあります)

時 間：6：30～9：30

スタイル：和洋バイキング



※写真はイメージです。

## 【夕食】

会 場：レストラン

※ご利用人数の多い場合は2階宴会場『ダイヤモンドホール』となる場合があります。

(多人数の場合はご利用を分けていただく場合もあります)

時 間：17：30～20：30

スタイル：御膳形式

【A：豚のしゃぶしゃぶ御膳】2,400円（税込）



≪内容≫

しゃぶしゃぶ（大山豚ゴールド、ロース・バラ 120g）  
野菜の盛り合わせ・うどん  
鶏の唐揚げ / 季節の炊き込みご飯 / 香の物・味噌汁

【B：和食夕膳】 2,400 円（税込）



≪内容≫

牛肉料理（網焼き・牛煮込み等）/魚料理（甘酢あんかけ・焼魚等）  
鶏肉又は豚肉料理（鶏の照り焼き・豚の生姜焼き等）  
揚げ物（唐揚げ・アジフライ・メンチカツ等）  
ご飯・香の物・味噌汁

【C：中華夕食セット】 2,400 円（税込）



≪内容≫

豚肉チンジャオロース/八宝菜/海老のマヨネーズ和え  
鶏の唐揚げと春巻き/棒棒鶏サラダ/ご飯・中華スープ

\* ご飯、味噌汁、スープはおかわりが出来ます。

\* 一団体様につきメニューは統一いただいております。

\* アレルギー対応メニューは、別メニューにてお一人様ずつ提供させていただきますので予めお申し付けください。

\* 仕入等の都合により、メニュー内容や食材が変更になる場合がございます。

## 【所轄署】

### ○救急病院

鳥取医療生活協同組合 鳥取生協病院（ホテルより徒歩6分）

〒680-0833 鳥取県鳥取市末広温泉町458 電話：0857-24-7251

鳥取赤十字病院（ホテルより車で6分）

〒680-8517 鳥取県鳥取市尚徳町117 電話：0857-24-8111

### ○消防署

鳥取県東部広域行政管理組合消防局（ホテルより車で5分）

〒680-0864 鳥取県鳥取市吉成640-1 電話：0857-23-2301

### ○警察署

鳥取警察署（ホテルより車で10分）

〒680-0911 鳥取県鳥取市千代水3-100 電話：0857-32-0110

### ○保健所

鳥取市保健所（ホテルより車で10分）

〒680-0901 鳥取市江津730 電話：0857-22-5695

## 【その他】

○フロア貸切・男女別フロアは可能な限り配慮致します。

○貴重品の預かり不可・客室にも金庫無し。

○保健室は客室にて手配可能（有料）。

○マスターキーは貸し出し不可。

○外出については学校側の規定に準じます。

○バスの乗降はホテル横の医療看護専門学校とホテルの間の道路にてお願い致します。

時間帯によっては混み合うことがございますのでバスが2台以上ある場合は可能な限り到着時間をずらしていただくようお願い致します。

ホテル正面の道路は駐車禁止です。乗降を伴う停車は所轄署からの指導が入っている為ホテル横の道路で乗降をお願いしております。

## 【コンビニエンスストア】

ファミリーマート（24時間営業）徒歩2分

セブンイレブン（6:00～23:00）徒歩3分

ローソン（24時間営業）徒歩4分

# 客室フロア平面図

## 6F

		1	3	5	7	9	11	13	15	17	19	21	22	23	
		SB	SB	SB	SB	SB	SB	SB	SB	SB	SB	SB	TB I	TB I	
非常階段		2	4	6	8	10	12	14	16	18	20		EV	非常階段	コ イ ン ラ ン ド リ ー
	×	TBII	TBII	SB	SB	SB	SB	SB	SB	SB	SB		EV		

## 7~11F

		1	3	5	7	9	11	13	15	17	19	21	22	23	
		SB	SB	SB	SB	SB	SB	SB	SB	SB	SB	SB	TB I	TB I	
非常階段		2	4	6	8	10	12	14	16	18	20		EV	非常階段	24
	×	TBII	TBII	SB	SB	SB	SB	SB	SB	SB	SB		EV		SB

## 12F

		3	5	9	11	15	17	21	22	23					
		DXT	DXT	SB	DXT	SB	DXT	SB	TB I	TB I					
非常階段		2	4	6	8	10	12	14	16	18	20		EV	非常階段	24
	×	TBII	TBII	SB	SB	SB	SB	SB	SB	SB	SB		EV		SB

●：自動販売機（8F・10F・12Fのみ）

▲：消火器

◆：誘導灯

## 立体図

WASHINGTONHOTELPLAZA	
客室	12F
客室	11F
客室	10F
客室	9F
客室	8F
客室	7F
客室	6F
テナント	
日本料理・しゃぶしゃぶ【銀坐】 / 宴会場【ダイヤモンドホール(桜・若葉)・旧金山・新加坡・香港・横浜・萬福・富貴】	
フロント / 中華料理【チャイナテーブル】 / 宴会場【葵】	

エレベーター(12階・6階・2階・1階)

## 宴会場平面図



## シングルルーム Single Room



シンプルで機能的な客室

ワイドデスク

シャワートイレ

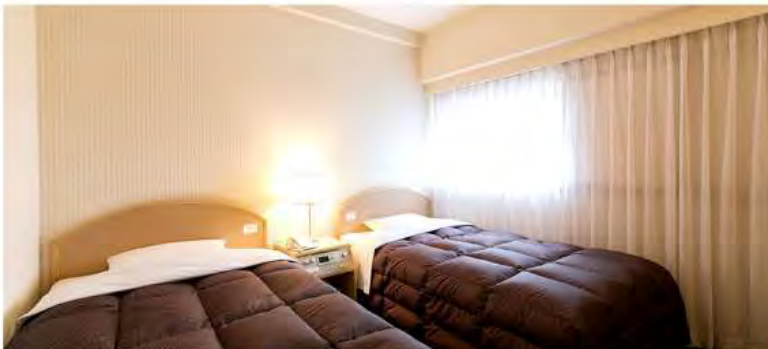
ゆったり広々なベッドが完備されたシングルルーム。ビジネスマンや小旅行に快適なお部屋をご用意しました。また客室内ではWi-Fiを完備しており無料インターネット接続がご利用頂けます。



広さ	14.5m <sup>2</sup>
ベッドサイズ	140cm
部屋数	131室(禁煙87室)

[空室カレンダー](#)

## ツインルーム Twin Room



広々とした客室

ワイドデスク

シャワートイレ

シングルベッドが2台入ったツインルームです。ご家族でもお友達ともご利用できゆっくりと快適にご利用いただけるお部屋です。



広さ	16.8m <sup>2</sup> ~18.4m <sup>2</sup>
ベッドサイズ	110cm~120cm
部屋数	28室(禁煙19室)

[空室カレンダー](#)

## デラックスツイン Deluxe Twin Room



広々とした客室

ワイドデスク

シャワートイレ

ゆったりとした空間でプライベートの時間を満喫できるデラックスツインルーム。



広さ	29m <sup>2</sup>
ベッドサイズ	120cm
部屋数	4室(禁煙1室)

[空室カレンダー](#)