

名古屋栄ワシントンホテルプラザ リニューアルオープン！

ワシントンホテル株式会社(本社:名古屋市千種区、代表取締役社長:内田和男)は、2月5日(日)に「名古屋栄ワシントンホテルプラザ」(全 295 室)をリニューアルオープンいたします。



▲名古屋栄ワシントンホテルプラザ内観

同ホテルは、1999年4月の開業から20年以上が経過し、このたび全館リニューアルを実施いたしました。

今回のリニューアルでは、客室の内装デザインを刷新したほか、広い天板のワイドデスクを設置するなど仕事にも適したレイアウトへの改善や、ファミリーなど複数名での利用が可能なコネクティングルームやツインルームの新設及び増設を行い、使い勝手の良さの向上を図りました。

また、「快眠(=気持ちよく眠ること)」をはじめとして、ご滞在中に快適な時間や空間をご提供するため、睡眠専門家からのアドバイスを受け、身体への負担を軽減し熟睡をサポートする「エアウィーヴ」社のマットレスを全客室へ導入したほか、睡眠理論に沿った「快眠」のこだわりを、寝具や設備・備品などでご提供いたします。

朝食は、厳選したお米と、それを引き立てる地域名産の食材を使用したバラエティ豊かなメニューをバイキング形式でご用意いたします。

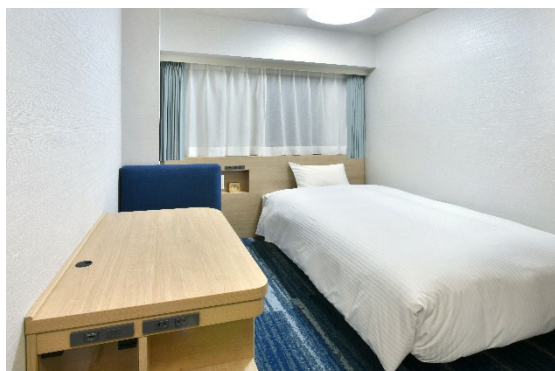
ロビーには待合用ソファや、人気の飲食店や観光地のほか、現地スタッフがピックアップした地元ならではのおすすめ店舗をマップ化した観光案内板を新たに設置いたしました。

新しく生まれ変わった名古屋栄ワシントンホテルプラザを是非ご利用ください。

■ 客室について

◇ 客室タイプ

シンプルなデザインの中にも機能性を重視し、利用目的によって選べる各部屋タイプをご用意



▲広い天板のワイドデスクを設置したシングルルーム



▲一部ツインルームはソファベッドで3名利用が可能

- シングルルーム : 140センチ幅のベッドと、広い天板のワイドデスクを設置
- ツインルーム : バスルームとトイレが独立したセパレートタイプのツインや、ソファベッドを配置して3名でご利用可能なツインなど、様々なタイプのツインをご用意
ベッドは動かすことも可能なため、くっつけることで小さなお子様連れのお客様にも安心
- コネクティングルーム : ツインルームとシングルルームの2部屋を内ドアでつないだ客室

◇ 主な客室設備

- ・40インチのテレビで動画配信サービス(YouTube や Netflix など)が視聴可能
- ・客室に、パソコンやゲーム機器などが接続できる HDMI ケーブルを設置
- ・その他、USB コンセントや加湿空気清浄機などを設置

■ 快眠へのこだわりについて

睡眠専門家からのアドバイスをうけた、睡眠の理論(※)に沿ったサービス(寝具・リラックス空間・入浴)をご提供

(※) 良い睡眠には、「体温の調整(理想的な体温推移をすること)」と、「脳刺激の調整(リラックス状態とすること)」が重要とされています。

◇ 寝具・睡眠環境へのこだわり

寝具			
	寝返りがうちやすい「エアウィーヴ」を全室に導入	4種の形状と2種の高さで計8通りの「選べる枕」	織り方に工夫を凝らし、通気性に優れた寝間着

- ・寝返りが打ちやすく、優れた体圧分散で身体に負担がかかりにくい「エアウィーヴ」社のマットレスを全客室に導入
- ・4種の形状と2種の高さの計8通りから、自身に最適な枕を選択可能
- ・通気性及びストレッチ性に優れた「経編(たてあみ)」織りの上下セパレート式パジャマを導入

◇ 入浴へのこだわり



皮膚温度の上昇率が高いシャワーヘッド「ポリーナ」を全室導入



入浴時の温熱効果が高まる入浴剤「エプソムバスソルト」

- ・ウルトラファインバブル(0.0001mm の超微細気泡)が発生し、肌の表面温度が上がりやすく、良質な睡眠につながる体温調整を助ける、シャワーヘッド「ポリーナ」を全室導入
- ・入浴時の温熱効果及びリラックス効果を高める「エプソムバスソルト」をロビーのアメニティコーナーに設置

◇ リラックスへのこだわり



入館時のロビーでは天然アロマの香りでリラックス



客室のスマートTVから流れるBGMでリラックス



就寝前にハーブティーを飲んでリラックス

- ・天然 100%エッセンシャルオイルを使用したリラックス効果が期待できるアロマをロビーでご提供
- ・リラックス時に有効とされるカモミールやラベンダーなど数種のハーブを配合し、緊張を和らげる「テアニン」を増強したプーアル茶を調合した「ねむねむプラスハーブティー」をロビーのアメニティコーナーに設置
- ・客室のスマートテレビコンテンツに、脳波をアルファ波の状態にして自律神経を整える効果のあるヒーリングミュージックを始めとしたリラックス BGM をご用意

■ 朝食へのこだわり

◇ 地元の食材をふんだんに使用したこだわりの朝食

朝食では、これまで一般家庭にしか出回っていなかったあいち米の最高峰のブランド米「愛ひとつぶ」をはじめ、愛知県南知多の三河湾に浮かぶ日間賀島・篠島で水揚げされた「しらす」、各種おばんざいや洋食など、お米を引き立てる様々なメニューを、バイキング形式でお召し上がりいただけます。



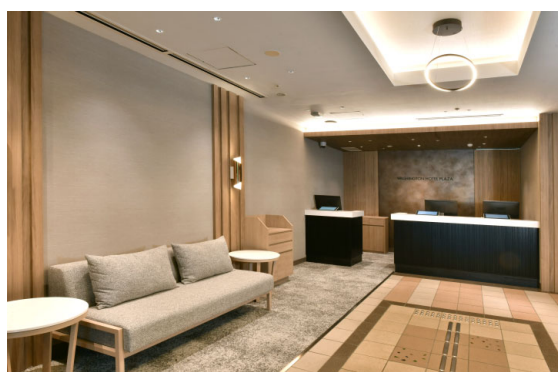
▲愛知県三河産のしらす



▲各種おばんざい

■ ホテル概要

ホテル名称	名古屋栄ワシントンホテルプラザ
所在地	〒460-0008 愛知県名古屋市中区栄 3-1-32
開業日	1999年4月1日
客室数 (カッコ内はリニューアル前)	全 295 室 (308 室) シングルルーム 243 室 (269 室) ツインルーム 52 室 (39 室) ※うち 2 室がコネクティング対応
朝食会場	1階 (87 席) バイキング形式
アクセス	市営地下鉄東山線栄駅、または伏見駅から徒歩約 7 分
リニューアル完了日	2023 年 2 月 5 日 (日)
公式ホームページ	https://washington.jp/sakae/



▲アロマの香りが拡がる落ち着いた雰囲気のリビー



▲地元ならではの情報が掲載された観光案内板

■ (ご参考) 当社ホテルブランドについて

ワシントンホテルプラザチェーン



ワシントンホテルプラザは、1969年の1号店開業以来、53年の歴史を持ち、主要駅もしくは繁華街に近い「立地」と老舗としての「安心感」が評価されています。部屋タイプは、主にシングル、ツインの部屋を保有し、また、一部のワシントンホテルプラザには、飲食店や宴会場を併設し、幅広い顧客ニーズに対応しております。2023年2月現在、直営18ホテルを全国にチェーン展開しております。

■ 本件お問い合わせ先

ワシントンホテル株式会社

経営企画部 今井田、染谷 TEL 052-745-9035